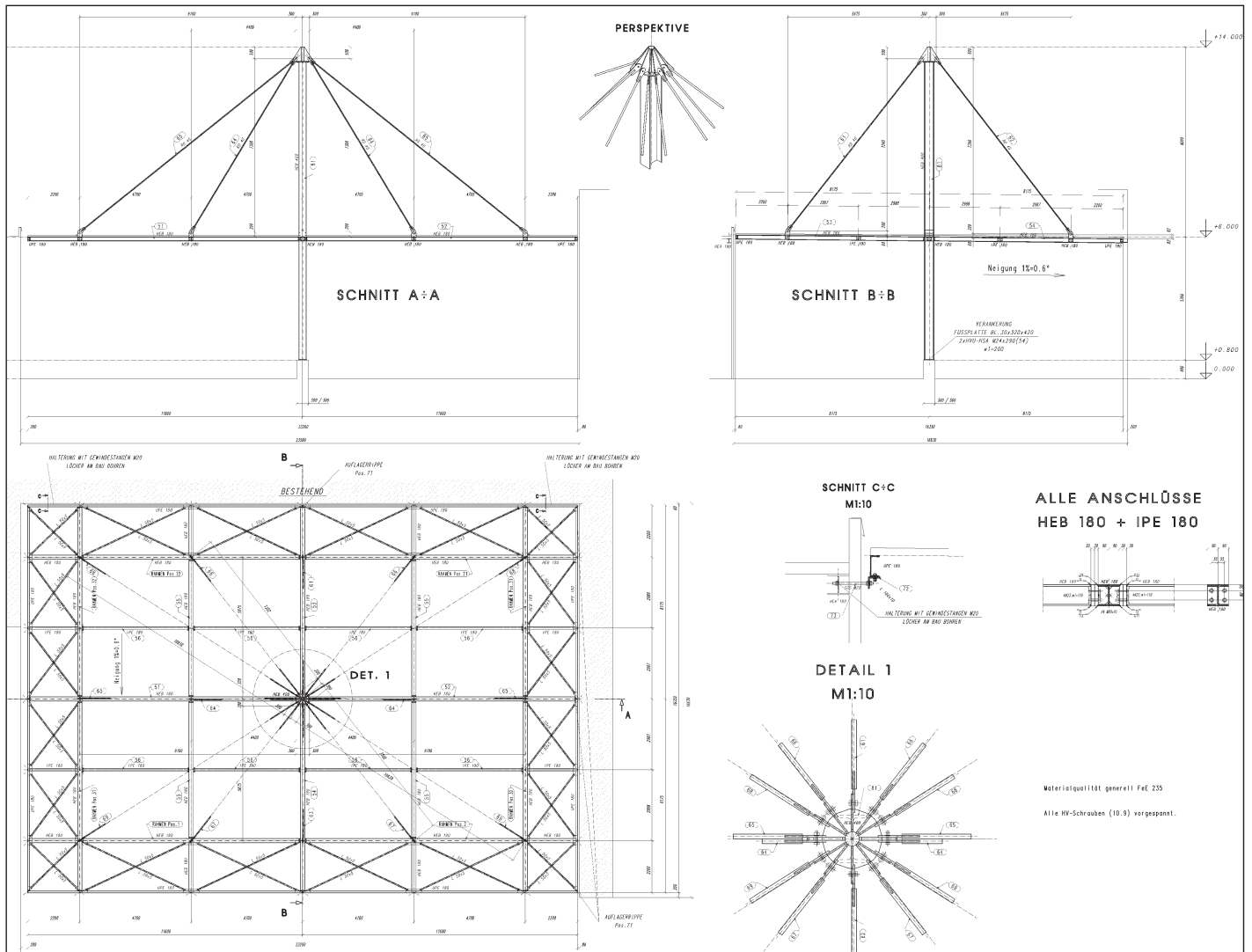


Referenzobjekt:

Sollberger AG 4500 Solothurn

Vorplatzüberdachung

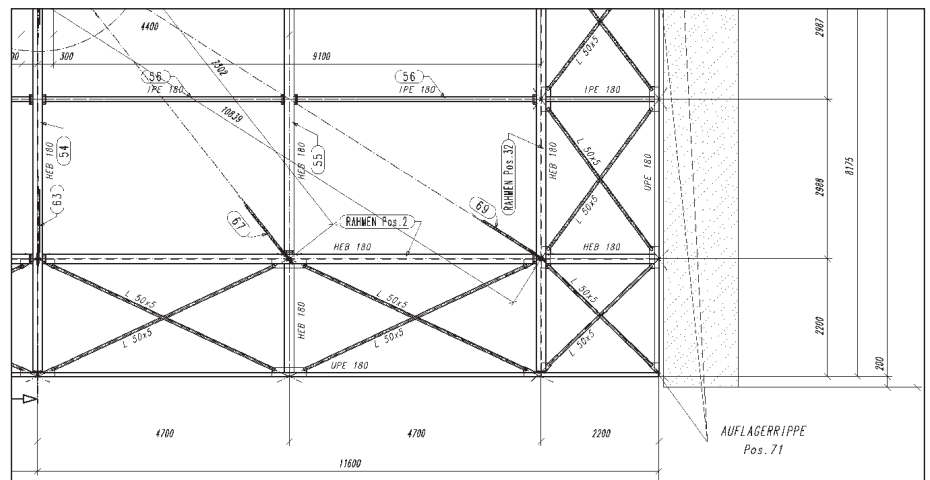
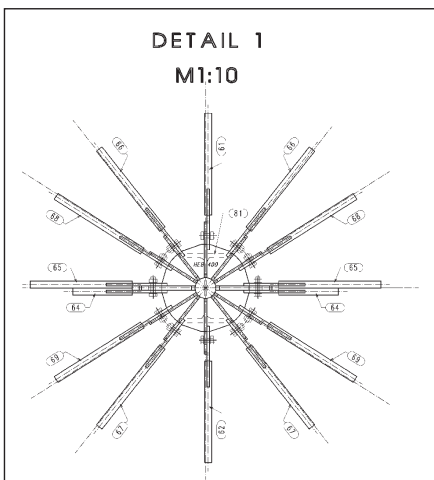
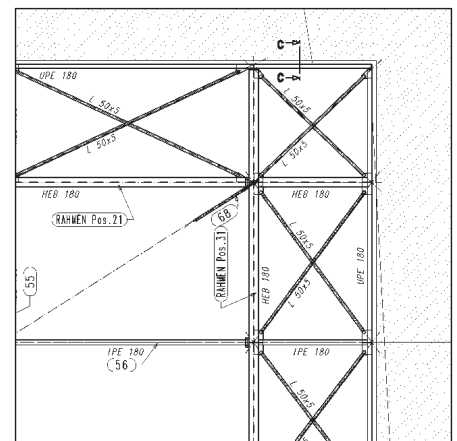
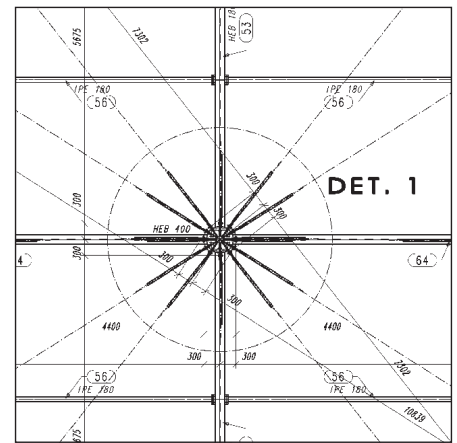
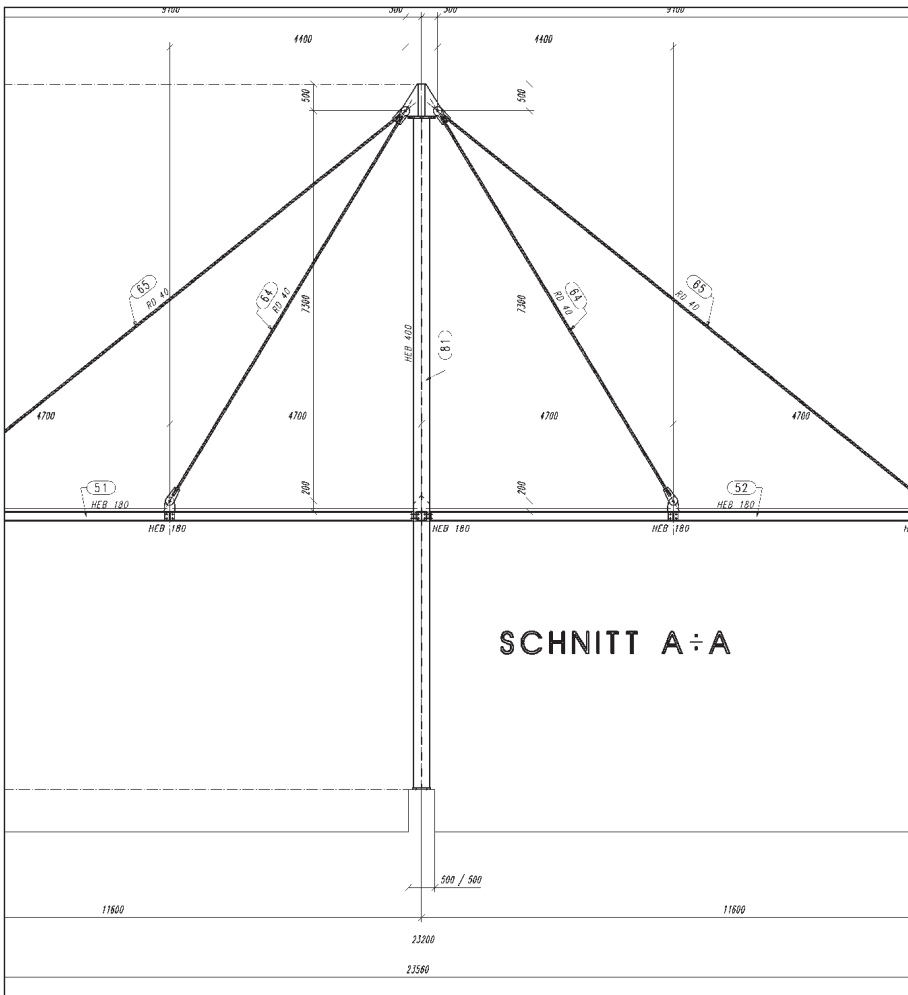
$L = 23.20\text{ m}$ $B = 16.35\text{ m}$ $H = 14.0\text{ m}$



Stahlkonstruktion:
Dacheindeckung:
Anstrich:

18.4 to
Profilstahlblech mit Feuchtigkeitspuffer
Feuerverzinkung

Materialqualität generell FeE 235
Alle HV-Schrauben (10.9) vorgespannt.



Details inkl. Werkstattpläne mit CAD erstellt

Fixträger AG

Hauptstrasse 82

5326 Schwaderloch

ISDN 056 267 62 62

Telefon 056 247 17 66

Telefax 056 247 18 08

www.fixtraeger.ch office@fixtraeger.ch

FIXTRÄGER