

## Referenzobjekt:

A. Rebmann 5080 Laufenburg  
Ausstellungshalle

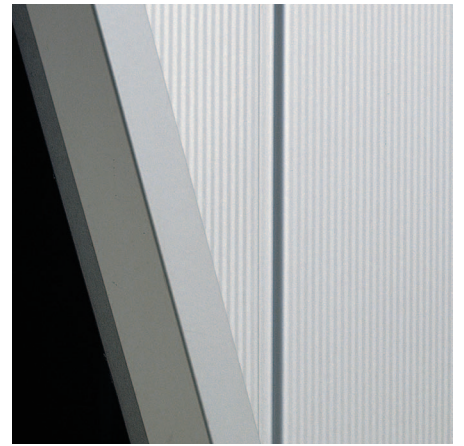
$L = 270\text{ m}$     $B = 29.0\text{ m}$     $H = 4.5\text{ m}$



Stahlkonstruktion:	Gewicht 25.0 to
Fassade:	Aus Sandwichelemente 80 % microliniert
Dach:	Flachdach begrünt
Fenster:	Aluminium farblos industrieeoxiert (Isolierverglasung)
Tore:	Sektionaltore Aluminium mit Klarsichtelemente mit eingebauter Servicetüre



*Fassadenansicht mit Sektionaltore*



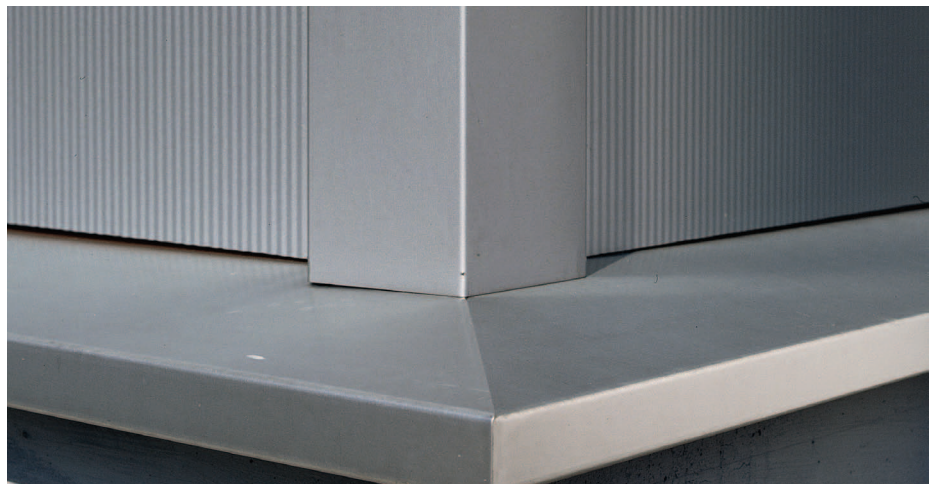
*Wandanschluss*



*Sockelabschluss*



*Torleibung*



*Sockelgehrung mit Eckblech*

## **Fixträger AG**

Hauptstrasse 82  
**5326 Schwaderloch**

ISDN 056 267 62 62

Telefon 056 247 17 66

Telefax 056 247 18 08

[www.fixtraeger.ch](http://www.fixtraeger.ch) [office@fixtraeger.ch](mailto:office@fixtraeger.ch)

# **FIXTRÄGER**